

LEGENDA

- Intervento A - Rimozione loppa (Lotto I)
- Intervento A - Rimozione loppa (Lotto II)
- Intervento B - Caratterizzazione
- Intervento C - Ripristino morfologico
- Area ingresso lavori
- Area cantiere
- Area AFP

PRG (legenda finestra F1)

- ZONA DI USO PUBBLICO
 - Area a verde pubblico urbano
 - Area per attrezzature di servizio
 - Verde di decoro
- ZONA RESIDENZIALI DI COMPLETAMENTO
 - Intensiva di completamento
- ZONA RESIDENZIALI DI ESPANSIONE
 - Di nuovo impianto
- ZONA PER ATTIVITA' PRODUTTIVE PRIMARIE
 - Tipo E1
- ZONE PER ATTIVITA' PRODUTTIVE SECONDARIE
 - Industrie D3

CATASTALE (legenda finestra F2)

- Numero particella
- Confine foglio catastale

SITI DI INTERESSE COMUNITARIO (legenda Finestra F3)

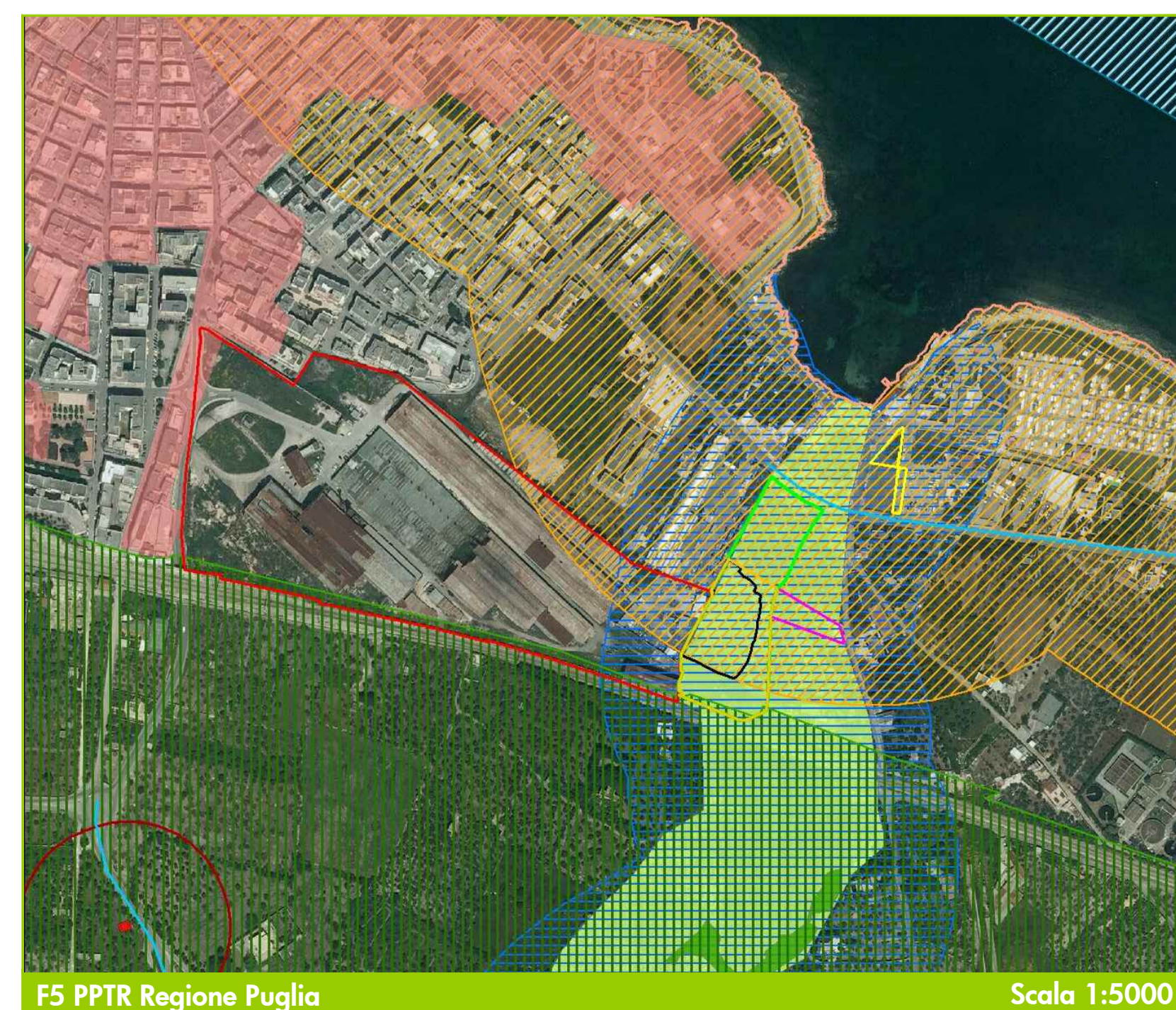
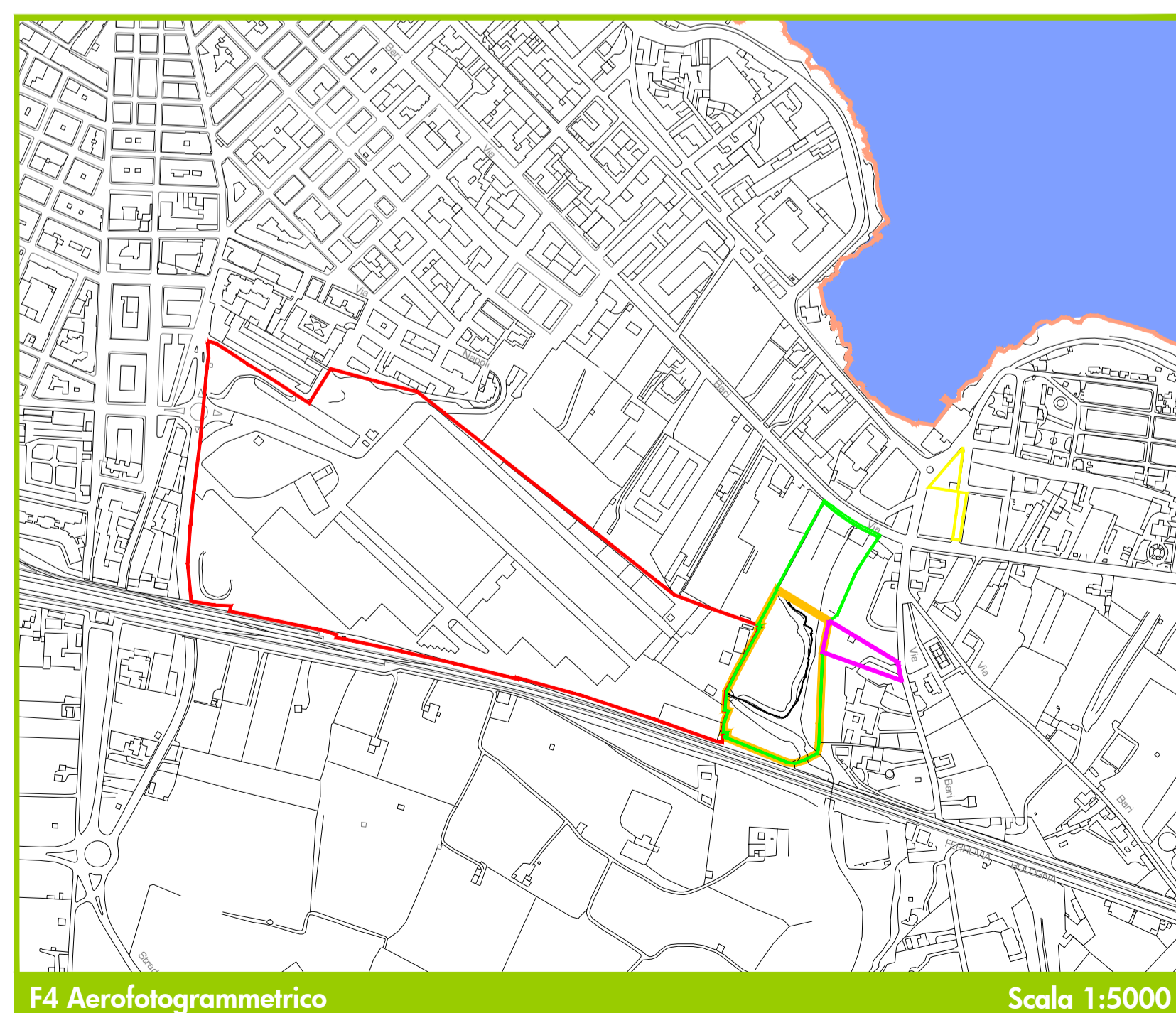
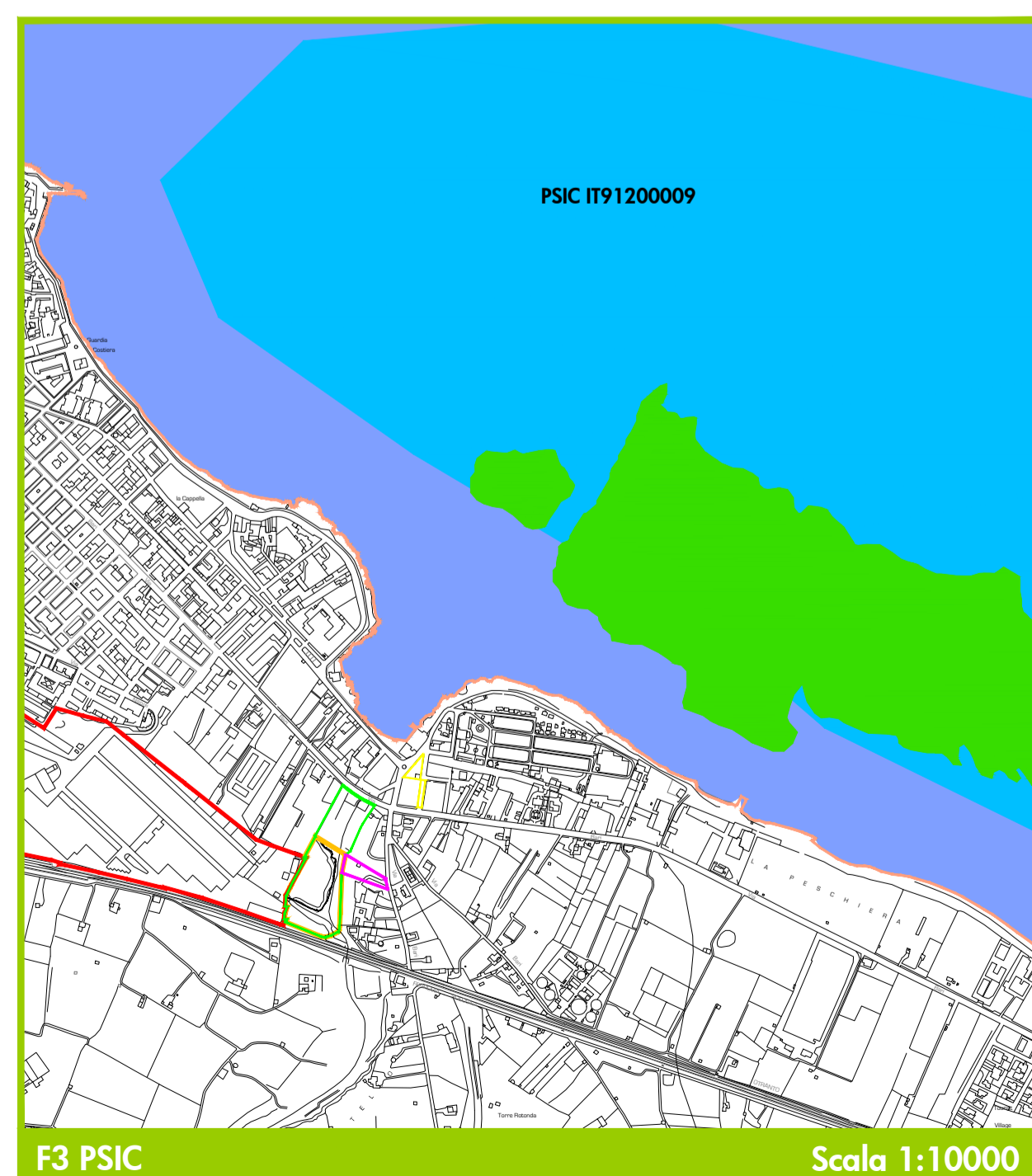
- PSIC - Posidonieto San Vito-Barletta (Fonte: Regione Puglia)
- Praterie di Posidonia (Fonte: CRISMA - inventario e cartografia delle praterie di Posidonia)

PPTR (Legenda Finestra F5)

- STRUTTURA IDRO - GEO - MORFOLOGICA
 - Territori costieri
 - Fiumi, torrenti, corsi d'acqua
 - Lame e gravine
- STRUTTURA ECOSISTEMICA AMBIENTALE
 - Formazioni arbustive
 - Pascoli naturali
 - Siti di rilevanza naturalistica
- STRUTTURA ANTROPICA E STORICO CULTURALE
 - Strade a valenza paesaggistica
 - Strade panoramiche
 - Zone di interesse archeologico
 - Città consolidata
 - Siti storico culturali
 - Area di rispetto
 - Paesaggi rurali

PAI (Legenda finestre F6.1 e F6.2)

- AREE A PERICOLOSITA' IDRAULICA
 - AP - Aree ad alta pericolosità idraulica
 - MP - Aree a media pericolosità idraulica
 - BP - Aree a bassa pericolosità idraulica
- AREE A RISCHIO
 - R2 - Aree a rischio medio
 - R3 - Aree a rischio elevato
 - R4 - Aree a rischio molto elevato



Comune di Giovinazzo
Provincia Bari
Settore Urbanistica e Ambiente

N° Elaborato
T31
Scala
1:10.000
1:5000
1:2000

BONIFICA E RIPRISTINO AMBIENTALE DELLE "EX ACCIAIERIE E FERRIERE PUGLIESI" IN AREA LAMA CASTELLO

FASE 3: MESSA IN SICUREZZA DI EMERGENZA AREA LAMA CASTELLO LOTTO II

Progetto Esecutivo

Elaborato
INQUADRAMENTO TERRITORIALE (PRG, CATASTALE, PSIC, AEROFOTO, PPTR, PAI)

REV.	DATA	DESCRIZIONE	CODICE PROGETTO
0	Gennaio 2016	Prima emissione	331

Elaborato da:
 Ing. Massimo Guido
 Ing. Patrizia Pagone
 Arch. Patrizia Milano
 Ing. Antonella Lamora
 Dott. Biol. Rocco Labadessa
 Dott. Ing. Simona Rigante

Comune di Giovinazzo
Settore Urbanistica e Ambiente
Ing. Cesare TREMATORE
Dirigente
Ing. Daniele CARRIERI
RUP

ECO - LOGICA SRL
Società di Ingegneria
Direttore Tecnico
Ing. Massimo GUIDO

INGEGNERE PATRIZIA PAGONE
Sez. A - 6652

INGEGNERE PATRIZIA MILANO
Sez. A - 9893

INGEGNERE ANTONELLA LAMORA
Sez. A - 9893

INGEGNERE DANIELE CARRIERI
Sez. A - 9893