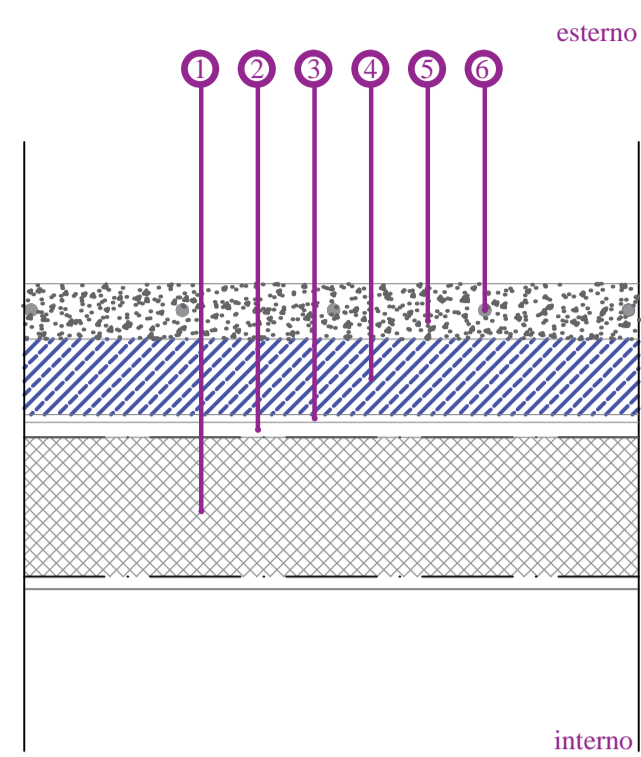


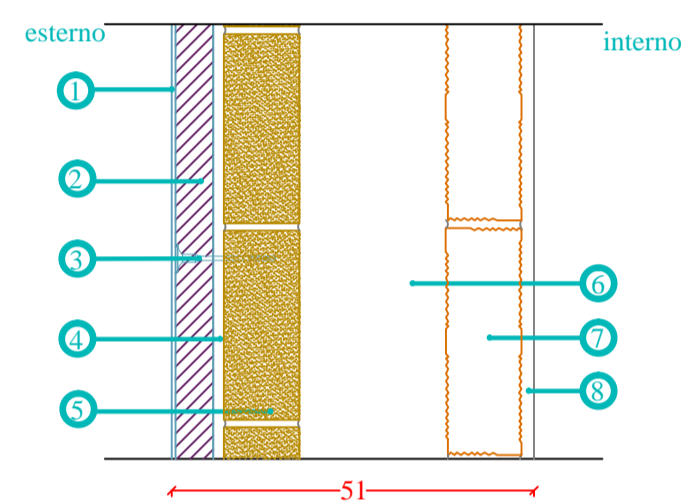
**i2** PARTICOLARE STRATIGRAFIA COPERTURA



**LEGENDA PARTICOLARE Z3:**

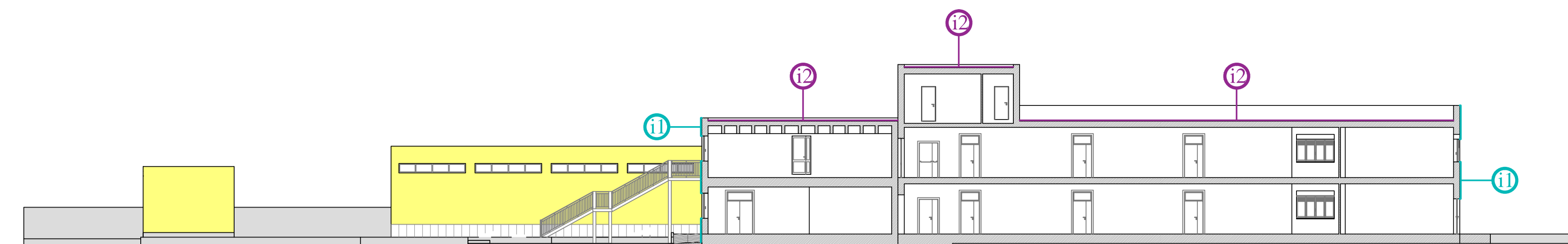
- 1 Solaio di copertura - esistente
- 2 pavimento spessore 2 cm, 0.020 m<sup>2</sup>K/W - esistente
- 3 impermeabilizzazione con guaina ardesiata spessore 1 cm, 0.230 W/mK - esistente
- 4 pannello isolante in XPS spessore 10 cm, 0.035 W/mK
- 5 massetto pendenze in cls spessore 5 cm, 0.580 W/mK
- 6 rete elettrosaldata Ø 8 mm

**i1** PARTICOLARE STRATIGRAFIA MURARIA

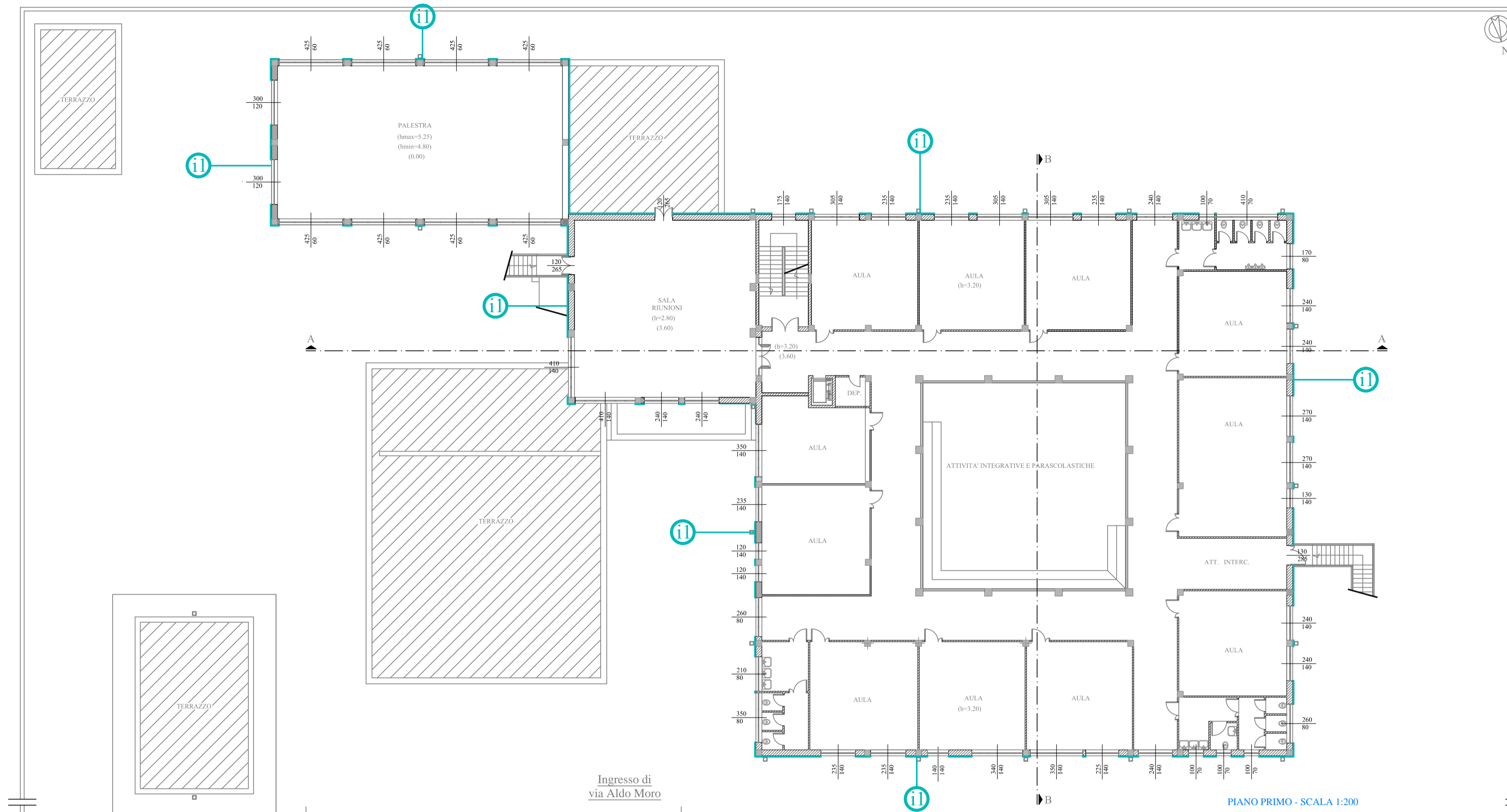


**LEGENDA PARTICOLARE:**

- 1 Thermoshield EXTERIEUR termo-ceramica spessore 0.5 cm, 0.75 W/mK
- 2 pannello isolante in XPS spessore 6 cm, 0.034 W/mK
- 3 tassello per cappotto
- 4 intonaco cementizio spessore 2 cm, 0.900 W/mK - esistente
- 5 tufo spessore 10 cm, 0.550 W/mK - esistente
- 6 intercapedine di aria spessore 21 cm, 0.180 m<sup>2</sup>K/W - esistente
- 7 mattone forato in laterizio spessore 10 cm, 0.270 m<sup>2</sup>K/W - esistente
- 8 intonaco in gesso spessore 2 cm, 0.700 W/mK - esistente



SEZIONE A-A - SCALA 1:200



PIANO PRIMO - SCALA 1:200



**COMUNE DI GIOVINAZZO**  
Città Metropolitana di Bari  
Assessorato OO.PP. e Lavori Pubblici  
SETTORE GESTIONE DEL TERRITORIO



LAVORI DI MANUTENZIONE STRAORDINARIA ATTRAVERSO L'EFFICIENTAMENTO ENERGETICO DELLA SCUOLA "DON SAVERIO BAVARO"

**PROGETTO ESECUTIVO**  
Artt. 23 comma 8 d.Lgs 18.04.2016, n.50

TITOLO ELABORATO: PLANIMETRIA DI INTERVENTO (ISOLAMENTO ESTERNO)

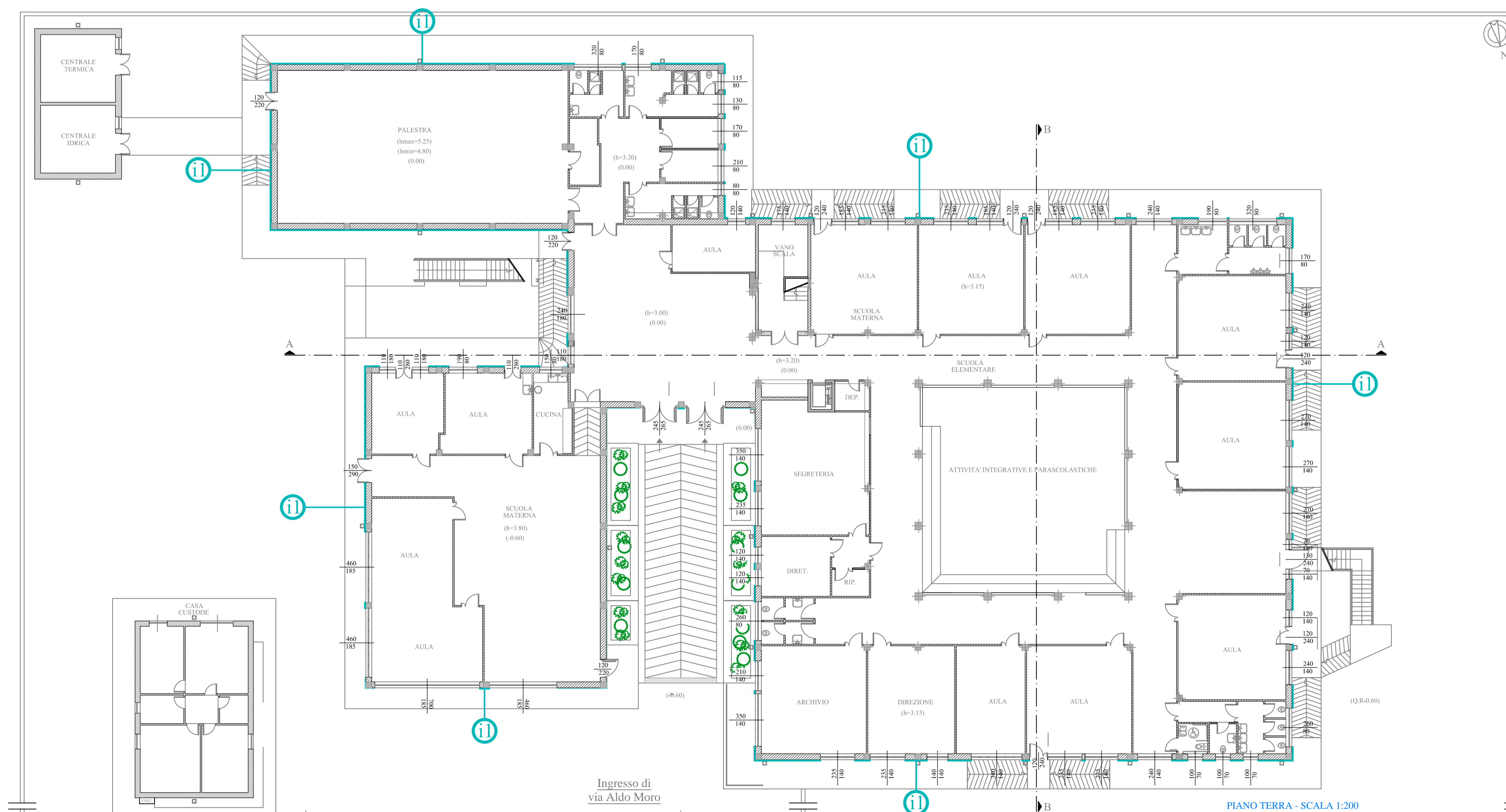
TIPOLOGIA ELABORATO: GRAFICO

N\_ELABORATO/TAV: P\_3

Elaborazione: SETTORE GESTIONE DEL TERRITORIO

RUP  
Ing. Cesare TREMATORE

Progettista Settore Gestione del territorio  
Ing. Daniele CARRIERI



PIANO TERRA - SCALA 1:200