

CALCESTRUZZO (UNI EN 206-1):

MAGRONI:

- CLASSE DI RESISTENZA C12/15

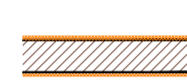



CORDOLI AMPLIAMENTO FONDAZIONE:

- CLASSE DI RESISTENZA C25/30 (UNI EN 206-1)
- CLASSE DI ESPOSIZIONE XC2 (UNI EN 206-1)
- CLASSE DI CONSISTENZA S4 (UNI 9418)
- COPRIFERRO 30mm
- GRANULOMETRIA MASSIMA DEGLI INERTI 32 MM (UNI 12620)

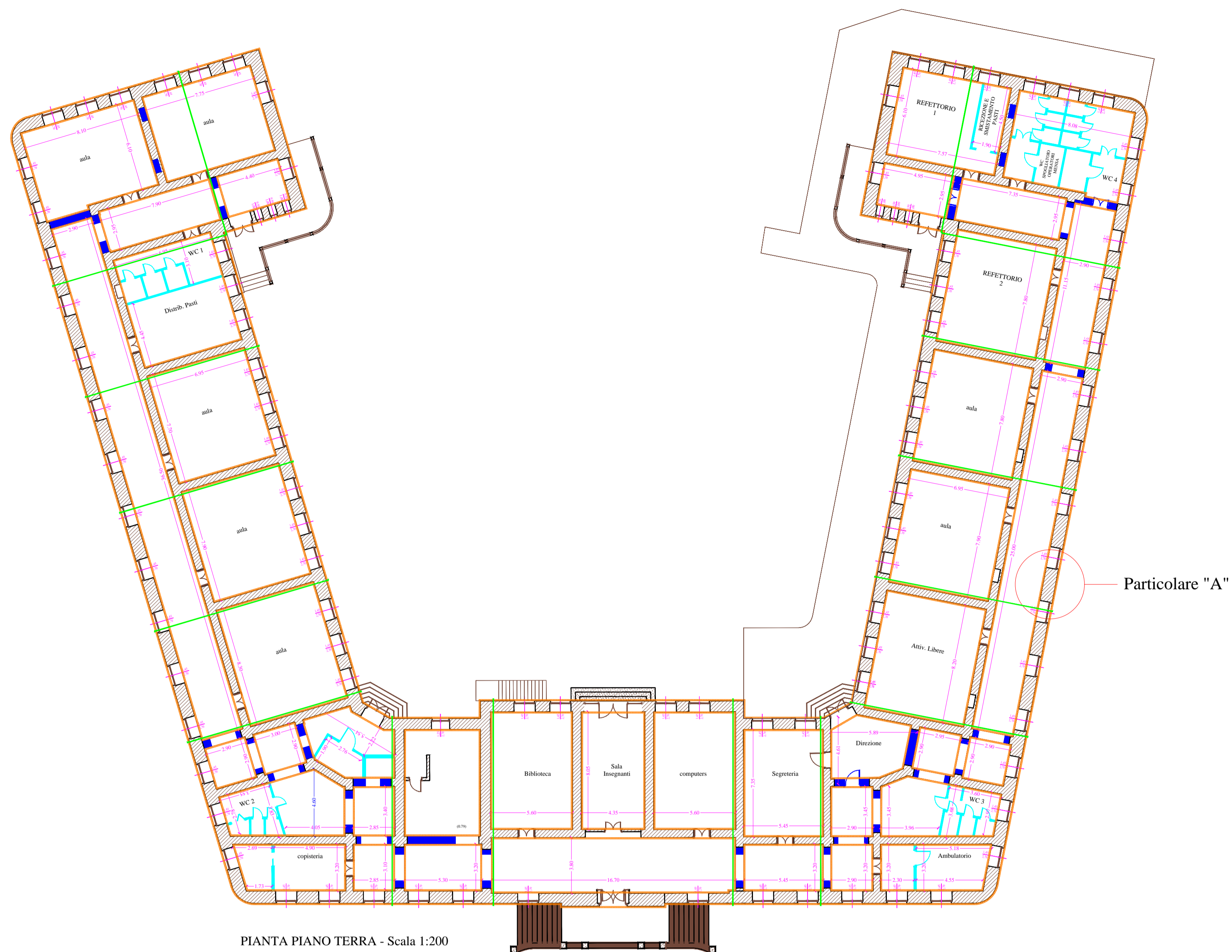
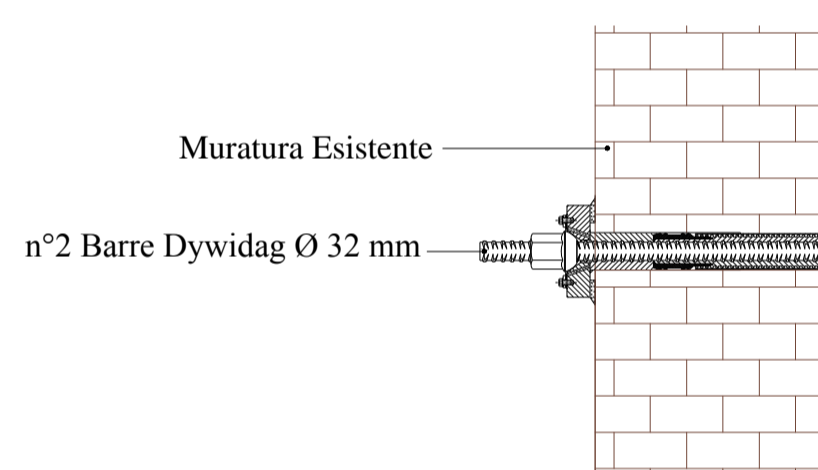
CONSOLIDAMENTO MURATURE:

- INTONACO ARMATO CON MALTA CEMENTIZIA ANTIRITIRO A Q.LI 3 DI CEMENTO PER MC DI SABBIA, DI SPESSORE CM 5
- RETE ELETTROSALDATA DI DIAMETRO Ø 6 mm DI ACCIAIO B450C A MAGLIE QUADRATE DI CM 15X15
- TIRANTI IN ACCIAIO FILETTATO AGLI ESTEMI DI DIAMETRO Ø 32 mm, CLASSE TECNICA B450C COMPLETA DI PIASTRE, DADI E CONTRODADI

LEGENDA

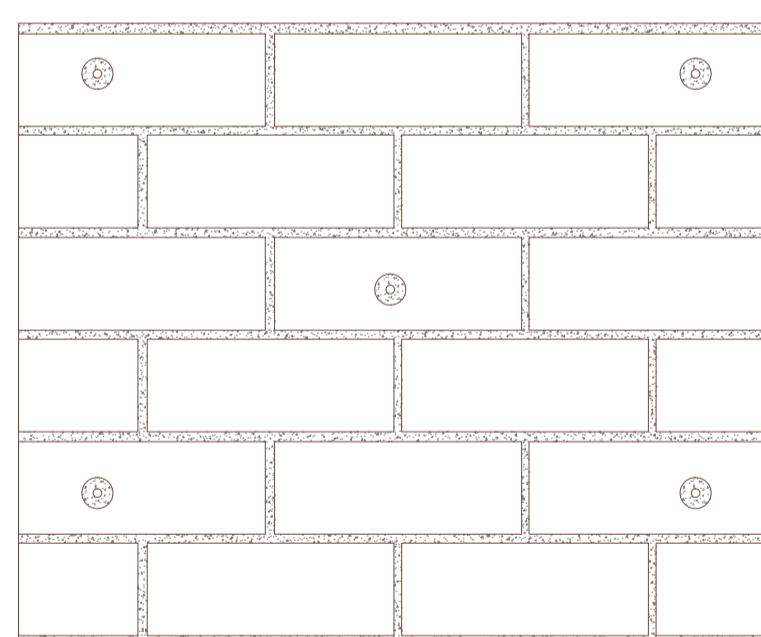
-  CONSOLIDAMENTO MURATURA ESISTENTE CON INTONACO ARMATO
-  SETTI IN MATTONI PIENI DI NUOVA REALIZZAZIONE
-  TRAMEZZI INTERNI DI NUOVA REALIZZAZIONE
-  N°2 TIRANTI IN ACCIAIO DYWIDAG Ø 32 mm

**Particolare Ancoraggio Tiranti
Scala 1:50**

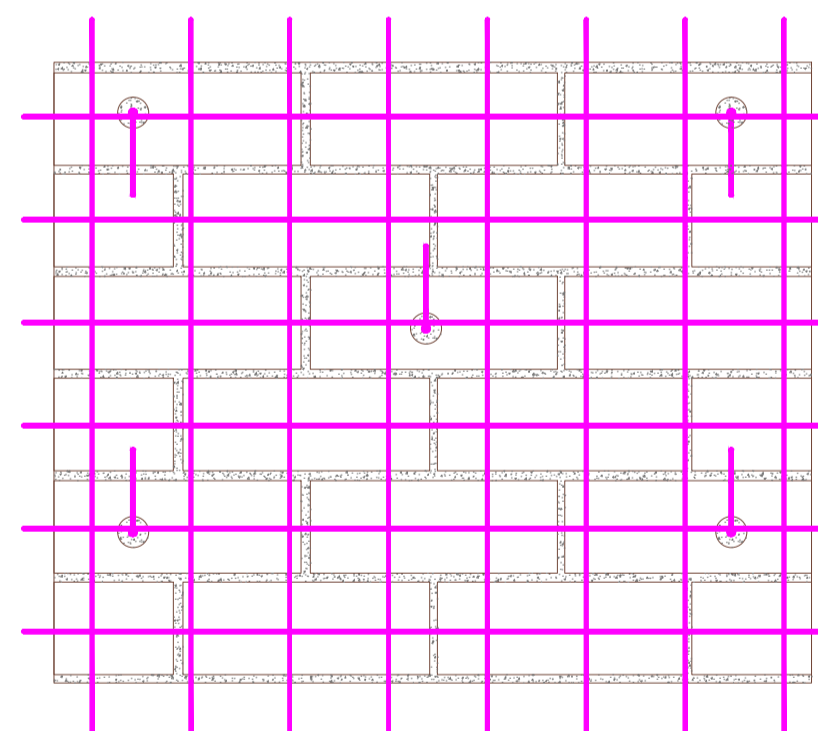


PIANTA PIANO TERRA - Scala 1:200

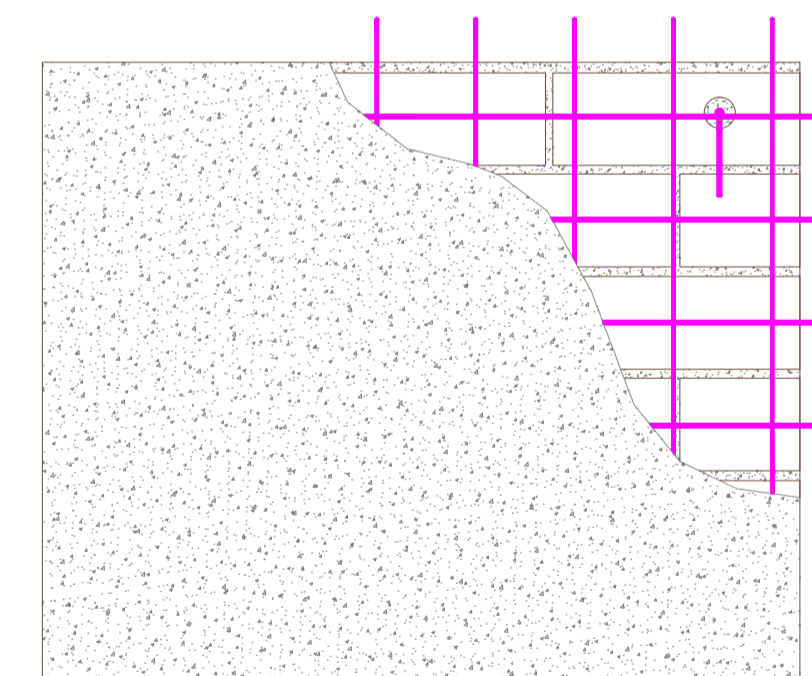
**Particolari Fasi Operative
Scala 1:10**



1° Fase perforazione muratura

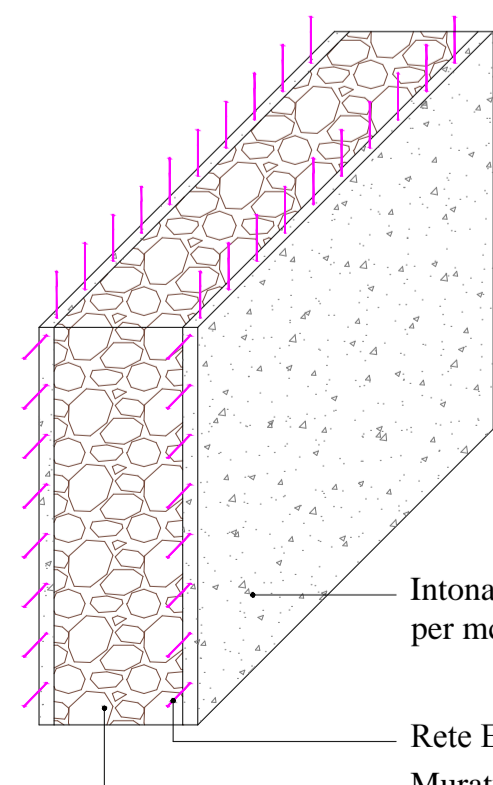


2° Fase posizionamento rete elettrosaldata Ø 6 mm



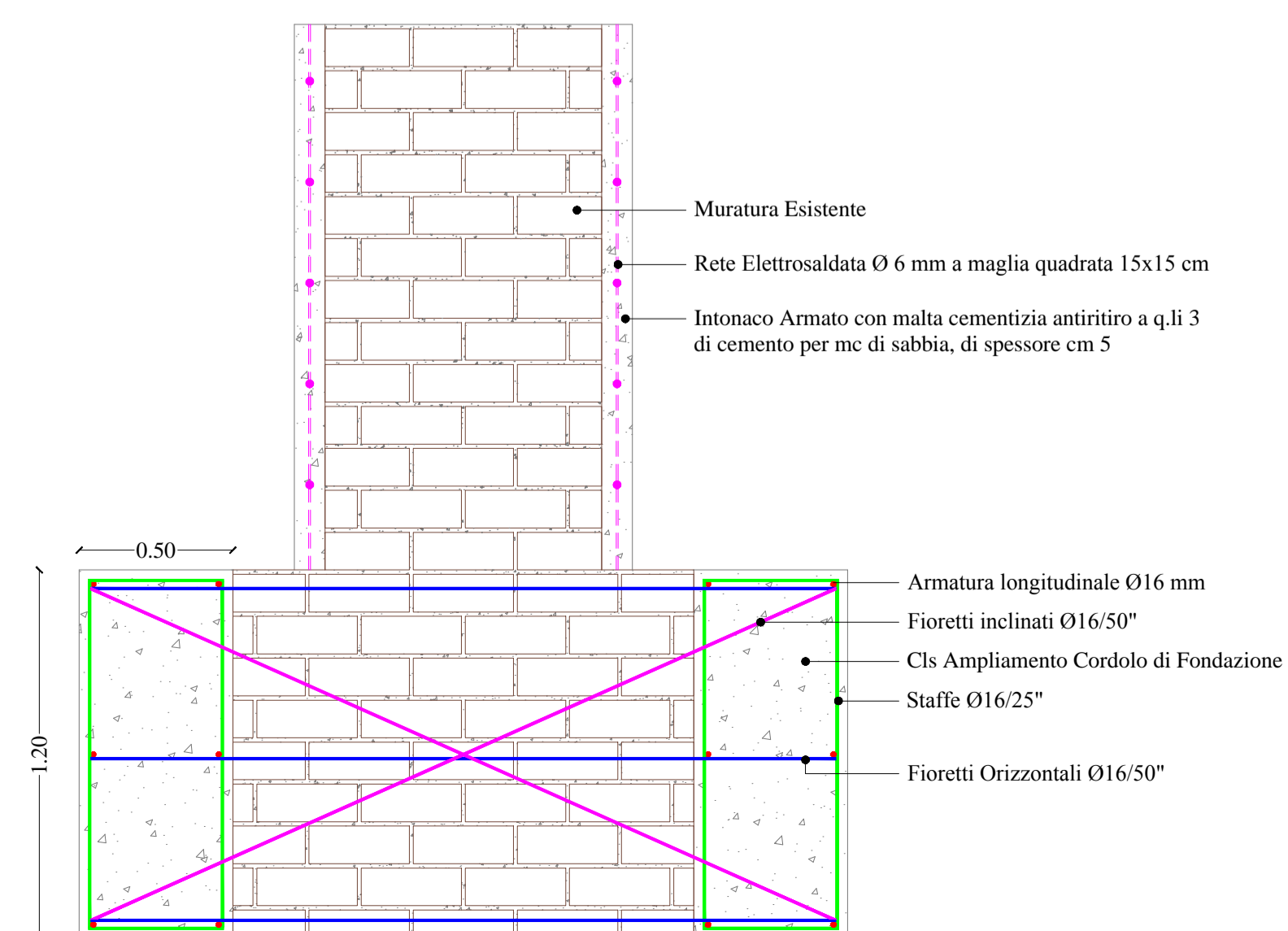
3° Fase Realizzazione Intonaco Armato con malta cementizia antiritiro a q.li 3 di cemento per mc di sabbia, di spessore cm 5

**Particolare "A"
Consolidamento Muratura Esistente
Scala 1:50**



- Intonaco Armato con malta cementizia antiritiro a q.li 3 di cemento per mc di sabbia, di spessore cm 5
- Rete Elettrosaldata Ø 6 mm a maglia quadrata 15x15 cm
- Muratura Esistente

**Particolare Cordolo Ampliamento Fondazione
Scala 1:20**



COMUNE DI GIOVINAZZO
Città Metropolitana di Bari
Assessorato OO.PP. e Lavori Pubblici
SETTORE GESTIONE DEL TERRITORIO



LAVORI DI ADEGUAMENTO SISMICO E MESSA IN SICUREZZA DELL'ISTITUTO SCOLASTICO "SAN GIOVANNI BOSCO"

PROGETTO DEFINITIVO
Artt. 23 comma 7 d.Lgs 18.04.2016, n.50 e ss.mm.ii.

TITOLO ELABORATO: PARTICOLARI COSTRUTTIVI

TIPOLOGIA ELABORATO: GRAFICO

N_ELABORATO/TAV: P_3

Elaborazione: SETTORE GESTIONE DEL TERRITORIO

SUPPORTO ALLA PROGETTAZIONE SA.&GI. ENGINEERING SRL

RUP
Ing. Cesare TREMATORE

Progettista Settore Gestione del territorio
ing. Daniele CARRIERI