



**COMUNE  
DI GIOVINAZZO**  
PROVINCIA DI BARI

## SCUOLA MEDIA MARCONI

PO PUGLIA F.E.S.R.-F.S.E. 2014-2020 AVVISO N. 40/2017 - ASSE  
PRIORITARIO IV - "ENERGIA SOSTENIBILE E QUALITA' DELLA  
VITA" - OBIETTIVO SPECIFICO RA 4.1 - AZIONE 4.1 -  
INTERVENTI PER L'EFFICIENTAMENTO ENERGETICO DEGLI  
EDIFICI PUBBLICI

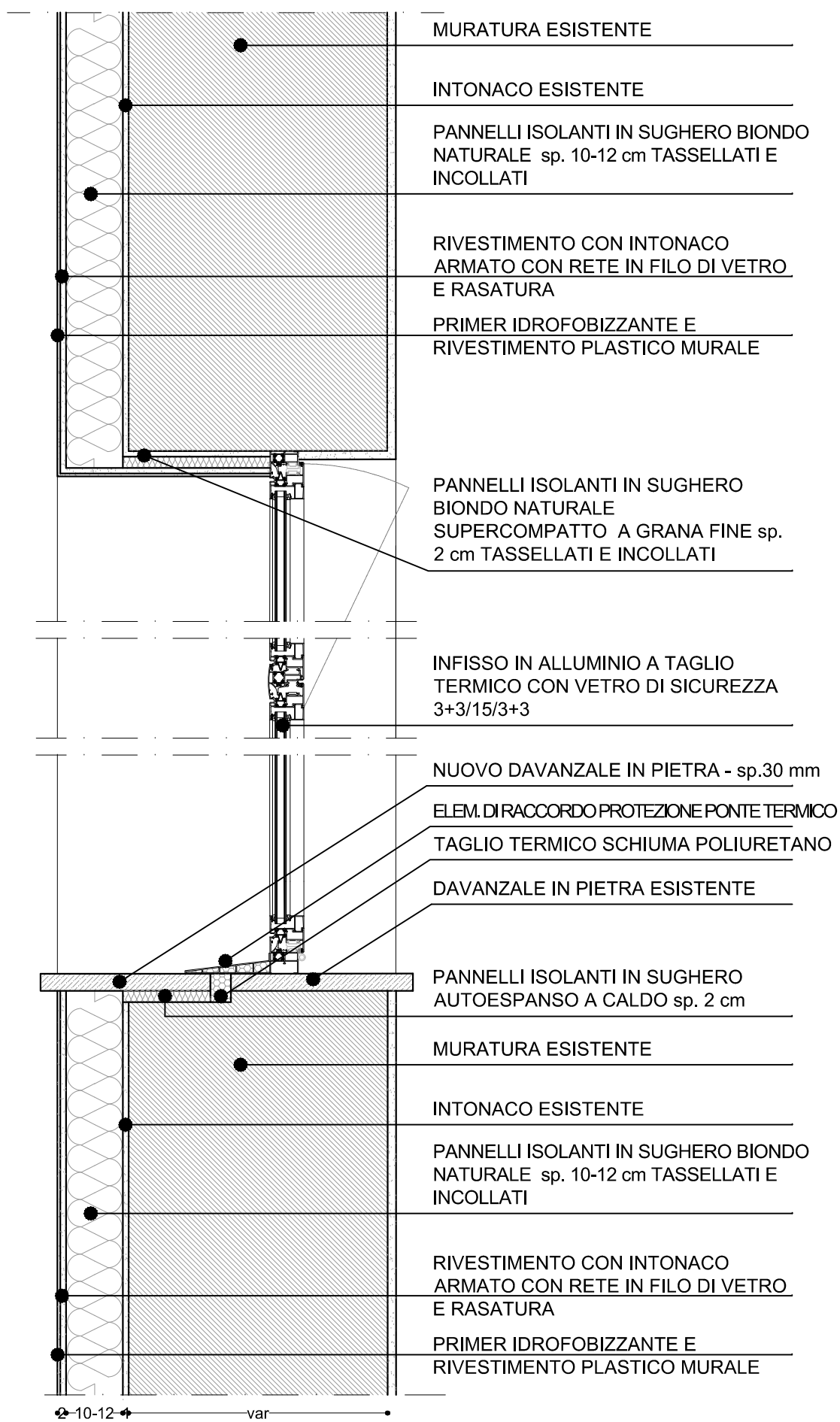
### PROGETTO DEFINITIVO-ESECUTIVO

COD. PRATICA	SCALA	DESCRIZIONE ELABORATO	ELABORATO
2017-0125-FP2	varie	Particolari costruttivi	<b>EA5</b>
<b>RESPONSABILE DEL PROCEDIMENTO</b> ing. Cesare Trematore (UTC di Giovinazzo)			
<b>PROGETTAZIONE</b> Arch. Michele Sgobba			

REV.	DATA	REDATTO	VERIFICATO	APPROVATO
00	ottobre 2017			

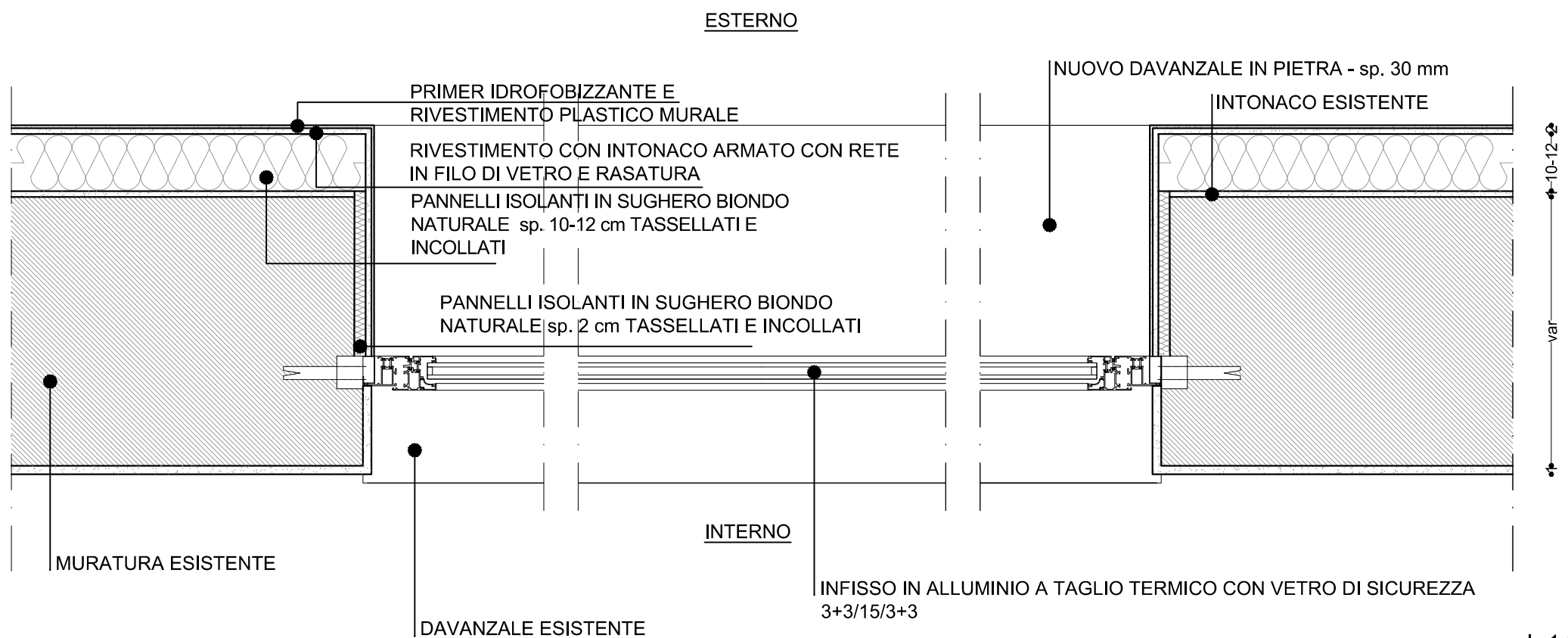
# PARTICOLARE 1 - INFISSO IN ALLUMINIO E ISOLAMENTO ESTERNO -

SEZIONE VERTICALE



# PARTICOLARE 2 INFISSO IN ALLUMINIO E ISOLAMENTO ESTERNO

SEZIONE ORIZZONTALE



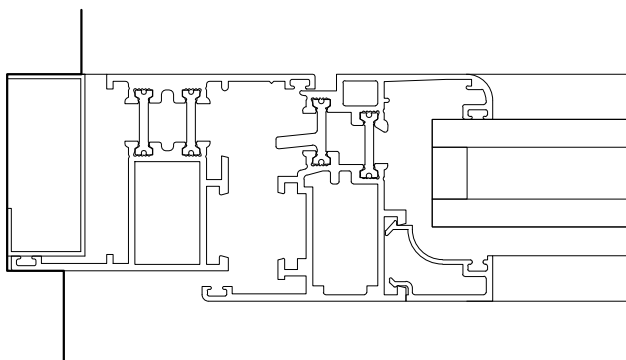
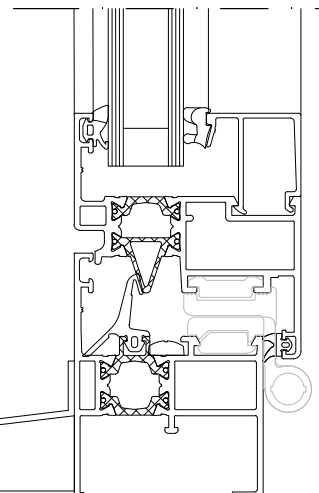
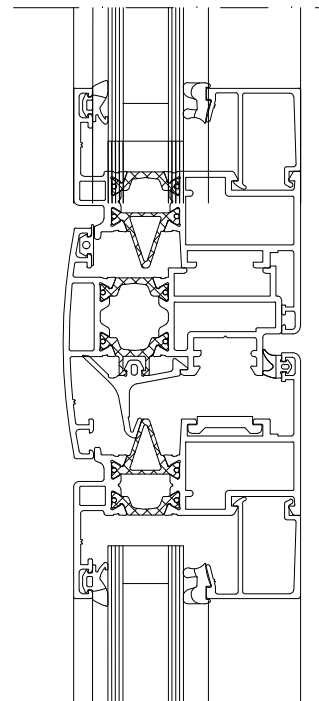
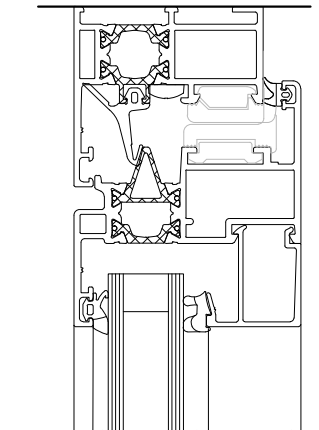
scala 1:10

## PARTICOLARE 3: INFISSO IN ALLUMINIO

Fornitura e posa in opera di **infisso per finestre e porte-finestra di alluminio** della sezione minima di mm2 52 e dello spessore minimo dei profilati di mm 1,5 rifinito con le parti in vista satinata e con superficie totale della lega leggera ossidata anodicamente a 15 micron, fornito e posto in opera. tutti i profilati sono costituiti da n. 2 elementi assemblati meccanicamente con due lamelle di poliammide formanti il taglio termico.

**Vetro camera di sicurezza** spessore 3+3/15/3+3 costituito da doppia lastra, sia interna che esterna, in cristallo float da 3 mm, stratificato con interposta pellicola in polivinilbutirrale (PVB), unite tra loro mediante distanziatore sigillato in alluminio che delimita l'intercapedine d'aria disidratata racchiusa tra le stesse. Dato in opera su telai metallici o in legno con fermavetro riportato o fissato con viti ribattute e sigillatura con mastice a base di silicone. Compreso il taglio a misura ed il relativo sfrido, l'assistenza, il trasporto, lo scarico dall'automezzo, l'immagazzinamento, il tiro in alto, l'avvicinamento al luogo di posa, la pulizia finale, la protezione fino alla consegna delle opere.

Il vetro-camera di sicurezza avrà cristallo del tipo basso emissivo con limite massimo del valore di trasmittanza termica pari o inferiore a 2.1 Uw



SEZIONE ORIZZONTALE

SEZIONE VERTICALE

## PARTICOLARE 4: FRANGISOLE A PACCHETTO ESTERNI

INTONACO ESISTENTE

SNODO A 90° +  
ASTA  
ASPORTABILE

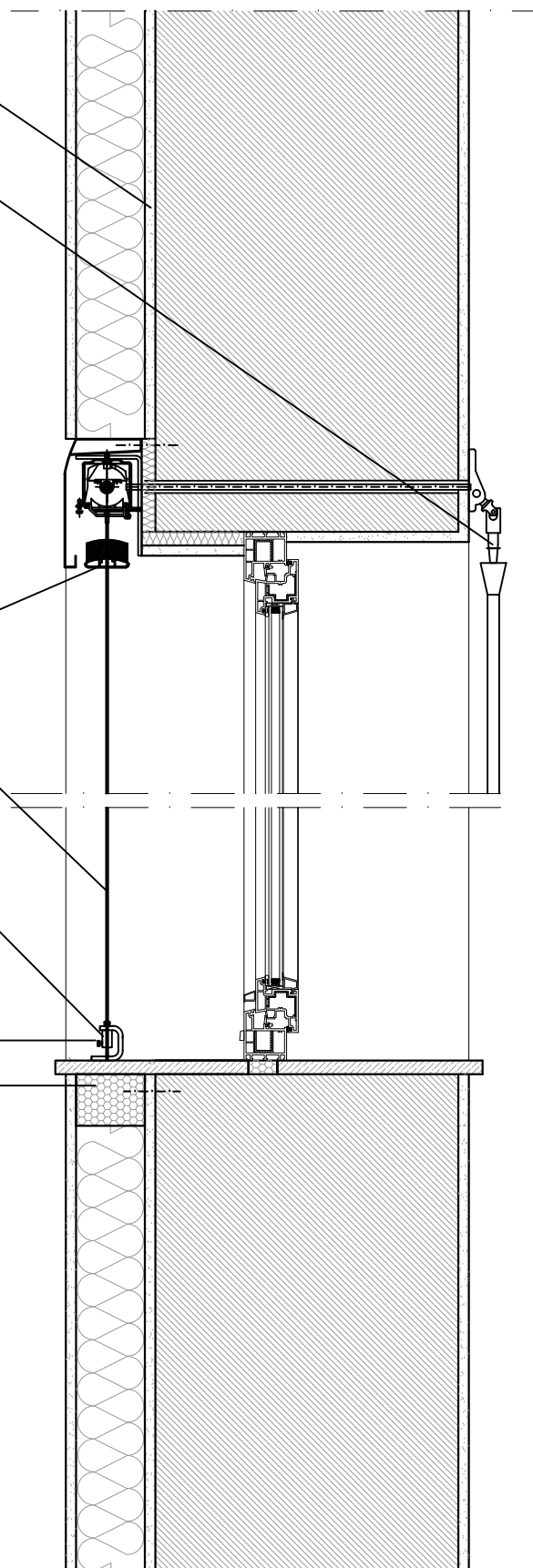
FRANGISOLE A PACCHETTO PER  
ESTERNO

CAVO DI GUIDA IN ACCIAIO DA 3 mm  
RIVESTITO

TENDI CAVO CON MOLLA  
PRELENZIONATA

STAFFA REGGI GUIDA IN  
ALLUMINIO ESTRUSO

TASSELLO DI SUPPORTO IN EPS



10-12 var

scala 1:2

## PARTICOLARE 5: MURATURA ESTERNA - CAPPOTTO ESTERNO

PRIMER IDROFOBIZZANTE E  
RIVESTIMENTO PLASTICO MURALE

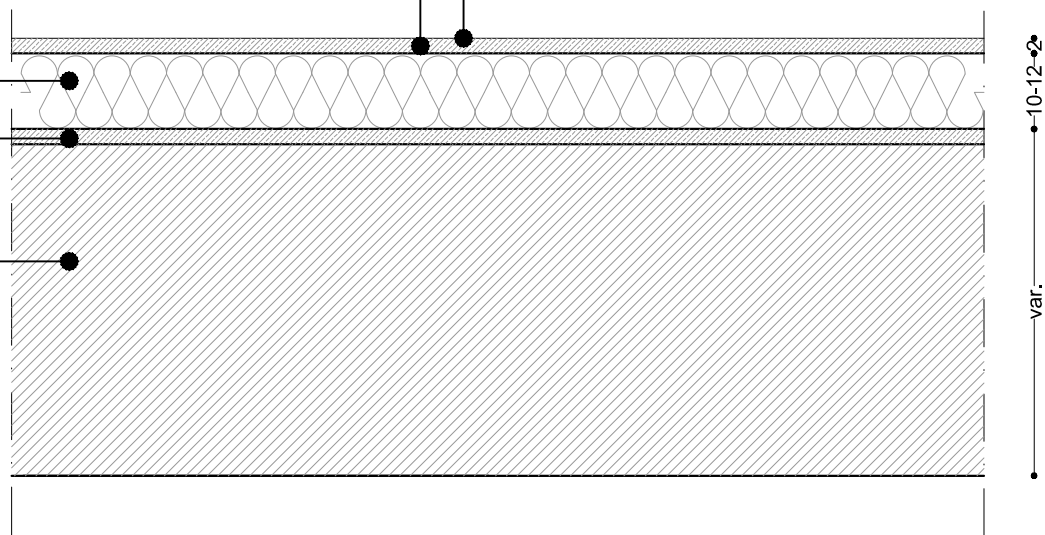
RIVESTIMENTO CON INTONACO ARMATO  
CON RETE IN FILO DI VETRO E RASATURA

PANNELLI ISOLANTI  
IN SUGHERO

sp. 10-12 cm

INTONACO ESISTENTE

MURATURA ESISTENTE



## PARTICOLARE 6: SOLAIO COPERTURA - CAPPOTTO ALL'ESTRADOSSO

GUAINA ARDESIATA ARMATA  
CON POLIESTERE 4+3mm

MASSETTO DELLE  
PENDENZE IN CLS

PANNELLI ISOLANTI IN  
SUGHERO sp. 10-12 cm

BARRIERA AL VAPORE

SOLAIO ESISTENTE

INTONACO ESISTENTE

