

arch.  
Michele  
Sgobba



**COMUNE DI GIOVINAZZO**  
PROVINCIA DI BARI

SCUOLA MEDIA MARCONI  
PO PUGLIA F.E.S.R.-F.S.E. 2014-2020 AVVISO N. 40/2017 - ASSE PRIORITARIO IV - "ENERGIA SOSTENIBILE E QUALITÀ DELLA VITA" - OBIETTIVO SPECIFICO RA 4.1 - AZIONE 4.1 - INTERVENTI PER L'EFFICIENTAMENTO ENERGETICO DEGLI EDIFICI PUBBLICI

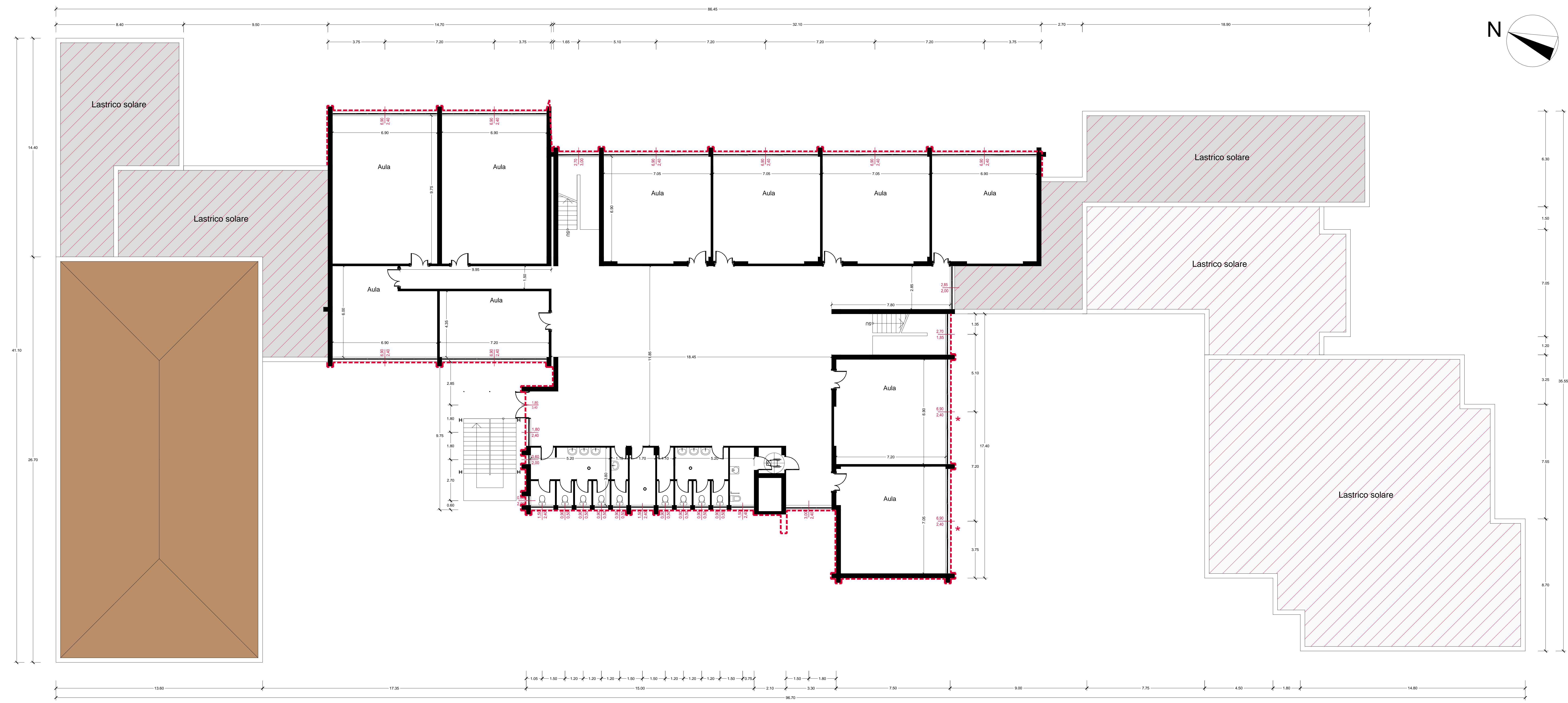
PROGETTO DEFINITIVO-ESECUTIVO

COD. PRATICA	SCALA	DESCRIZIONE ELABORATO	ELABORATO
2017-0125-FP2	1:100	Pianta di progetto: piano secondo	EA3

RESPONSABILE DEL PROCEDIMENTO  
ing. Cesare Trematore (UTC di Giovinazzo)

PROGETTAZIONE  
Arch. Michele Sgobba

REV.	DATA	REDATTO	VERIFICATO	APPROVATO



LEGENDA INTERVENTI DI PROGETTO		
SIMBOLOGIA	TIPO DI INTERVENTO	CODICE IDENTIFICATIVO ABACO
-----	Realizzazione di coibentazione a cappotto in facciata	2a-1b-1c-2c
+	Rimozione di infissi esistenti ed installazione di nuovi infissi a taglio termico con vetrocamera	1a-1f-3c
*	Installazione di elementi schermanti del tipo a frangisole	2f
////	Realizzazione di isolamento e nuova impermeabilizzazione del solaio di copertura	2b-1b-1e-3b
=====	Innalzamento muretto d'attico per innalzamento quota terrazzo	4c

ABACO DEMOLIZIONI E RIMOZIONI	
Codice identificativo	Tipologia
<b>a) DEMOLIZIONI - RIMOZIONI - SMONTAGGI</b>	
1a	Rimozione infissi
2a	Rimozione lastre di marmo per soglie e davanzali e rivestimenti esterni
3a	Rimozione di opere in ferro
<b>ABACO RICOSTRUZIONI ED INTERVENTI</b>	
<b>b) COIBENTAZIONI ED IMPERMEABILIZZAZIONI</b>	
1b	Isolanti termici costituiti da pannelli in sughero naturale sp. 10-12 cm
2b	Barriera al vapore
3b	Impermeabilizzazione con guaina ardesiata armata con poliestere 4+3 mm
<b>c) PAVIMENTI, RIVESTIMENTI, INTONACI E TINTEGGIATURE</b>	
1c	Rivestimento di lastre isolanti con intonaco armato con filo di vetro e rasatura
2c	Finitura con primer idrofobizzante e rivestimento plastico murale a base di quarzo
3c	Lastre rettangolari in pietra di Trani o Bisceglie sp. 3 cm per soglie e davanzali
4c	Innalzamento muretto d'attico di 20 cm completo di intonaco, tinteggiatura e ripristino cornicioni
<b>d) OPERE IN FERRO</b>	
1d	Scossalina per la copertura di parapetti in lamiera zincata da 15/10 mm
<b>e) MASSETTI</b>	
1e	Massetto in cls Rck 20 spessore medio 5 cm
<b>f) INFISSI, OPERE IN VETRO E SISTEMI DI OSCURAMENTO</b>	
1f	Infisso per finestre e porte-finestre di alluminio con vetrocamera di sicurezza 3+3/15/3+3
2f	Sistema di frangisole a pacchetto per esterno