

SPAZIO RURALE

Componenti dei Contesti rurali
 Area agricola
 - Aree agricole olivetate dei contesti CR1 e CR2

Iniziativa di recupero e riqualificazione ecologica e paesaggistico-ambientale *
 Ambiti di recupero e risanamento ambientale
 - Arc.1
 - Arc.2

SPAZIO PERURBANO

Componenti dei Contesti periurbani
 Area agricola
 - Aree agricole dei Contesti Periurbani (CP.1 e CP.2)
 - Aree agricole dei Contesti Periurbani Costieri (CPCS.1 e CPCS.2)

Area prevalentemente per attività
 - Aree ed edifici per attività produttive artigianali e commerciali

Previsioni di riqualificazione e valorizzazione della costa *
 - Aree con strutture turistiche per la riqualificazione del lungomare
 - ARq.3 Cala Avenza
 - ARq.4 via Molfetta

Ambiti di Rigenerazione e valorizzazione ambientale e paesaggistica della costa
 - ARcs.1 Ex Cementificio del Mezzogiorno
 - ARcs.2 Ex Marmite Barbone
 - ARcs.3 Calderara - San Matteo

Ambiti di Valorizzazione ambientale per l'attrezzamento ecologico e fluvio della costa
 Coste est - Coste ovest
 - AVcs.1 - AVcs.6
 - AVcs.2 - AVcs.7
 - AVcs.3
 - AVcs.4
 - AVcs.5

Aree perurbane di riqualificazione
 - ApRiq.1 - ApRiq.5
 - ApRiq.2 - ApRiq.6
 - ApRiq.3 - ApRiq.7
 - ApRiq.4

Ambiti di Recupero degli insediamenti costieri
 - ARec.1 - ARec.4
 - ARec.2 - ARec.5
 - ARec.3

SISTEMA DELLA MOBILITÀ E DEGLI IMPIANTI E INFRASTRUTTURE TECNOLOGICHE

Componenti del sistema della mobilità

Viabilità esistente
 - Autostrada (Codice della Strada art.2, categoria A)
 - Strade extraurbane principali (CdS, categoria B)
 - Strade extraurbane secondarie (CdS, categoria C)
 - Strade extraurbane locali (CdS, categoria F)
 - Strade urbane principali (CdS, categoria E)
 - Strade urbane secondarie (CdS, categoria F)
 - Strade di distribuzione locale

di progetto
 - Strade da adeguare
 - Strade di progetto
 - Intersezioni stradali da adeguare - "Porte urbane"
 - Intersezioni stradali da adeguare
 - Intersezioni stradali di progetto
 - Parcheggi urbani

Mobilità sostenibile
 - Piste ciclabili esistenti e programmati (PUMS e Biciplan)
 - Percorsi ciclo-pedonali di progetto

Impianti tecnologici
 - Aree per impianti
 - De - Distributori di carburanti
 - Ee - Centrale elettrica
 - Te - Centrale telefonica
 - Cze - Centro Comunale Raccolta Rifiuti
 - Di - Discarica
 - AQP - Impianti dell'Aquedotto Pugliese
 - Dp - Depuratore e relativa fascia di rispetto

SISTEMA DELLE DOTAZIONI

Dotazioni pubbliche locali esistenti
 - Servizi e attrezzature
 - Servizi e attrezzature nel Centro Storico

- Ac - Attrezzature di interesse comune
 - li - Attrezzature per l'istruzione inferiore
 - Cu - Luoghi di culto
 - Mc - Mercato
 - Sc - Strutture socio-caritarie
 - Sp - Attrezzature per lo sport
 - d - Aree per attrezzature da funzionalizzare

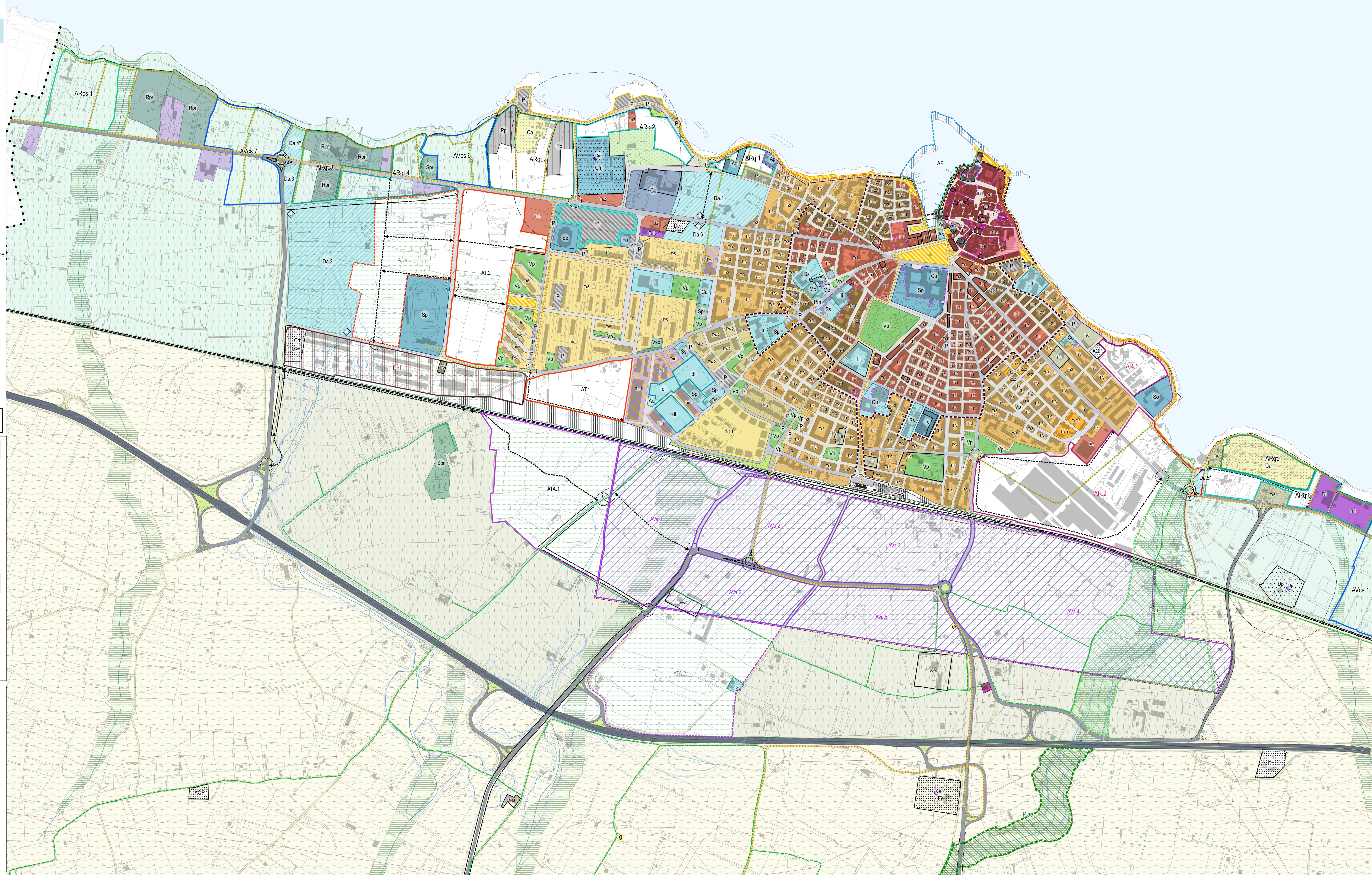
di progetto *
 - Vp - Verde pubblico attrezzato
 - Vsp - Spazi attrezzati per lo sport
 - P - Parcheggio
 - Pm - Parcheggio in area mercatale
 - Area mercatale

Dotazioni private
 - Servizi e attività esistenti
 - Ssp - Strutture socio-sanitarie ed assistenziali
 - Co - Convento

Dotazioni per il turismo e il tempo libero esistenti
 - Rrr - Strutture ricettive, ristorative e di servizio alla balneazione
 - Spr - Spazi verdi attrezzati per lo sport
 - Pp - Parcheggi stagionali
 - Ca - Campeggio

CENTRO STORICO E PORTO

Dividente demaniale (cf. Piano Comunale delle Coste)
 Ambito portuale - porto operativo (Piano Regolatore del Porto)
 Ambito portuale - area di interazione città-porto (Piano Regolatore del Porto)
 Aree portuali ed opere annesse
 Area interessata dal progetto di completamento del percorso pensile
 Piste ciclabili esistenti e programmati (PUMS e Biciplan)
 Spazio pubblico attrezzato
 Lungomare urbano prevalentemente pedonale
 Ts1 Tessuti storici del Nucleo antico
 Mura urbane
 Involuppo della città storica



COMPONENTI DISCIPLINATE DAL PUG/IS

INVARIANTI DELLA STRUTTURA ANTROPICA E STORICO CULTURALE E DEI CARATTERI PERCETTIVI DEL PAESAGGIO
 Beni culturali
 - Edifici o aree sottoposti a vincolo architettonico
 - Aree sottoposte a vincolo archeologico

Ulteriori contesti paesaggistici
 - Involuppo della città storica
 - Paesaggi rurali nei contesti rurali
 - Paesaggi rurali nei contesti periurbani
 - Paesaggi rurali nei contesti di trasformazione

Invianti locali (PUG)
 Patrimonio storico urbano
 - Ts1 Tessuti storici del Nucleo antico
 - Tr2.2 Tessuti di edilizia residenziale pubblica storica
 - Mura urbane
 - Edifici e complessi di interesse storico-architettonico-testimoniale

INVARIANTI DELLA STRUTTURA IDRO-GEOMORFOLOGICA
 Aree disciplinate dal Piano di Assetto Idrogeologico - PAI
 - Rete idrografica
 - Area a pericolosità idraulica Alta
 - Area a pericolosità idraulica Media
 - Area a pericolosità idraulica Bassa

INVARIANTI DELLE DOTAZIONI
 Dotazioni territoriali esistenti
 - Attrezzature pubbliche
 - Is - Istruzione superiore
 - So - Attrezzature sanitarie e ospedaliere
 - Sp - Attrezzature sportive
 - Fo - Attrezzature e impianti militari e per la pubblica sicurezza
 - Ag - Attrezzature generali

di progetto *
 - Cm - Cimitero e relativa fascia di rispetto
 - Prr - Parco urbano Lama Castello
 - Paa - Parco agricolo-ambientale di Lama Castello
 - Par - Parco archeologico

INVARIANTI DELLE INFRASTRUTTURE DELLA MOBILITÀ E DELLE INFRASTRUTTURE TECNOLOGICHE
 Infrastruttura ferroviaria
 - Linea e stazione ferroviaria
 - Aree ferroviarie

Infrastrutture portuali
 - Aree portuali ed opere annesse

Infrastrutture tecnologiche a rete
 - Acquedotto
 - Elettrodotti
 - Gasdotto

RIQUALIFICAZIONE E VALORIZZAZIONE PAESAGGISTICO-AMBIENTALE
 Percorsi e luoghi per la valorizzazione e la fruizione del paesaggio rurale e periurbano
 - Percorsi di valorizzazione e promozione della fruizione del territorio rurale
 - P.a.a Parco agricolo-ambientale di Lama Castello
 - P.a.r Parco archeologico
 - Riqualificazione e rinaturalizzazione lame e reticolo idrografico

