

Comune di Giovinazzo  
Provincia di Bari  
Regione Puglia

COLLEGAMENTO  
VERTICALE E  
SISTEMAZIONI ESTERNE DI  
ACCESSO ALLA  
VIA MARCO POLO

progetto esecutivo

PROGETTISTA  
arch. Mauro Siliu  
COLLABORATORE  
arch. Massimo Luzzi

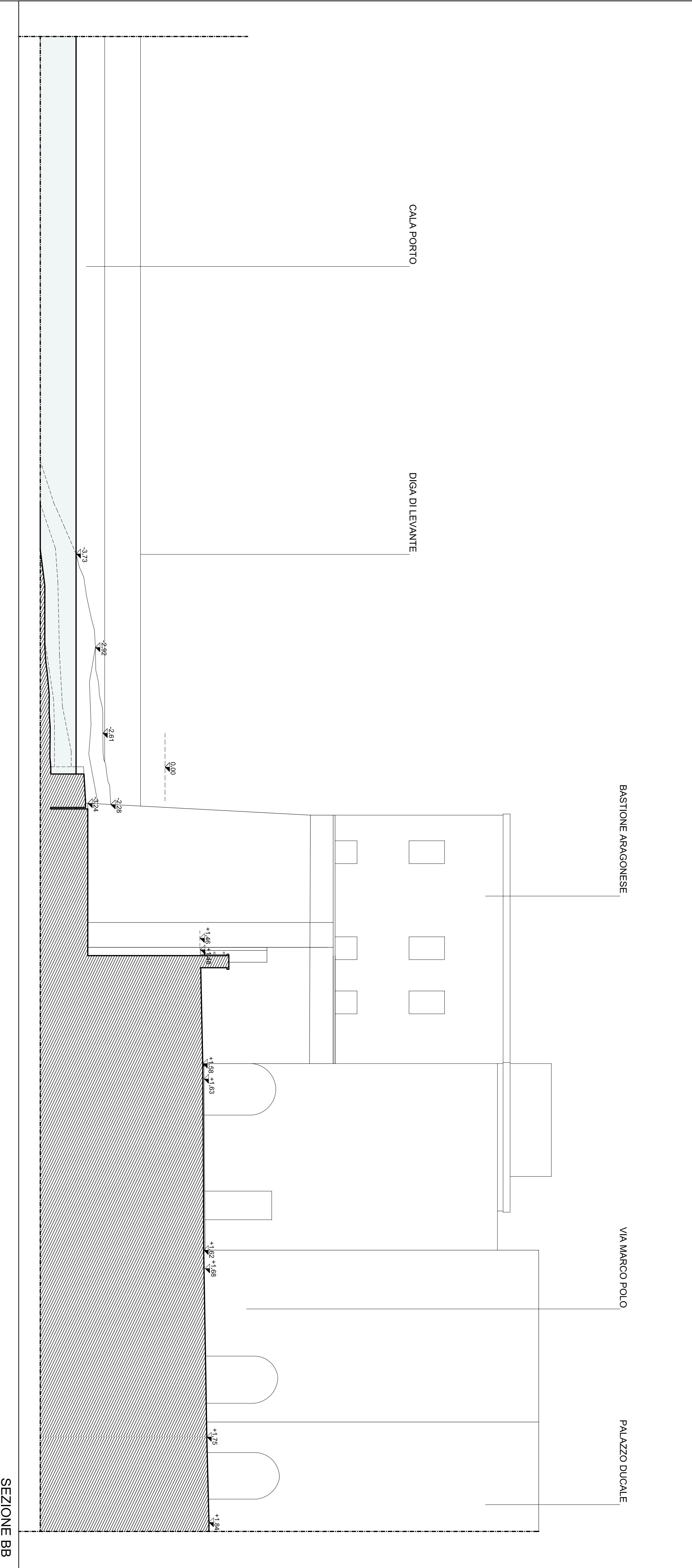
IL RESPONSABILE DEL PROCEGIMENTO  
arch. Vincenzo Turiuno



STATO ATTUALE  
RILEVO  
PLANO-ALTIMETRICO  
SEZIONI

1.3

Scala 1/100      archivio 1008      luglio 2010



SEZIONE BB