

SISTEMA PAESAGGISTICO-AMBIENTALE

INVARIANTI DELLA STRUTTURA IDRO-GEOMORFOLOGICA

- COMPONENTI IDROLOGICHE
Beni paesaggistici (art.142 D.Lgs 42/2004)
Territori costieri
Fiumi, torrenti e corsi d'acqua e relativa fascia di rispetto (150 m)
Per la individuazione delle "Aree escluse dalla tutela (art. 142 c. 2 D. Lgs. 42/04)" vedi Elab. PUG/S.1a
Aree disciplinate dal Piano di Assetto Idrogeologico - PAI
Reticolo idrografico
Corso d'acqua episodico
Alvei fluviali di modellamento attivo e aree golenali
Fasce di pertinenza fluviale

- Aree con pericolosità
Area a pericolosità idraulica Alta
Area a pericolosità idraulica Media
Area a pericolosità idraulica Bassa
Aree disciplinate dal Piano di Tutela delle Acque - PTA
Aree di contaminazione salina
Aree di tutela quali-quantitativa

COMPONENTI GEOMORFOLOGICHE

- Uteriori contesti paesaggistici
Geositi e relativa fascia di salvaguardia (100 m)
Grotte e relativa fascia di salvaguardia (100 m)
Lame - alveo e sponda
Versanti
Integrazione degli elementi del PPTR con proposte del PUG

INVARIANTI LOCALI (PUG)

- Lame - presunta
Rocce nude, falesie e affioramenti
Aree disciplinate dal Piano di Assetto Idrogeologico - PAI
Area a pericolosità geomorfologica Molto elevata (PG3)
Area a pericolosità geomorfologica Elevata (PG2)

INVARIANTI DELLA STRUTTURA ECOSISTEMICA-AMBIENTALE

- COMPONENTI BOTANICO-VEGETAZIONALI
Beni paesaggistici (art.142 D.Lgs 42/2004)
Boschi
Uteriori contesti paesaggistici
Aree di rispetto dei boschi
Formazione arbustiva in evoluzione naturale

INVARIANTI LOCALI (PUG)

- Aree a pascolo naturale, praterie, incolti e prati xerici

AREE PROTETTE E SITI NATURALISTICI

- Uteriori contesti paesaggistici - Siti di rilevanza naturalistica
Area ZSC IT9120009 "Poseidonieto San Vito Barletta"

COMPONENTI DELLA RETE ECOLOGICA

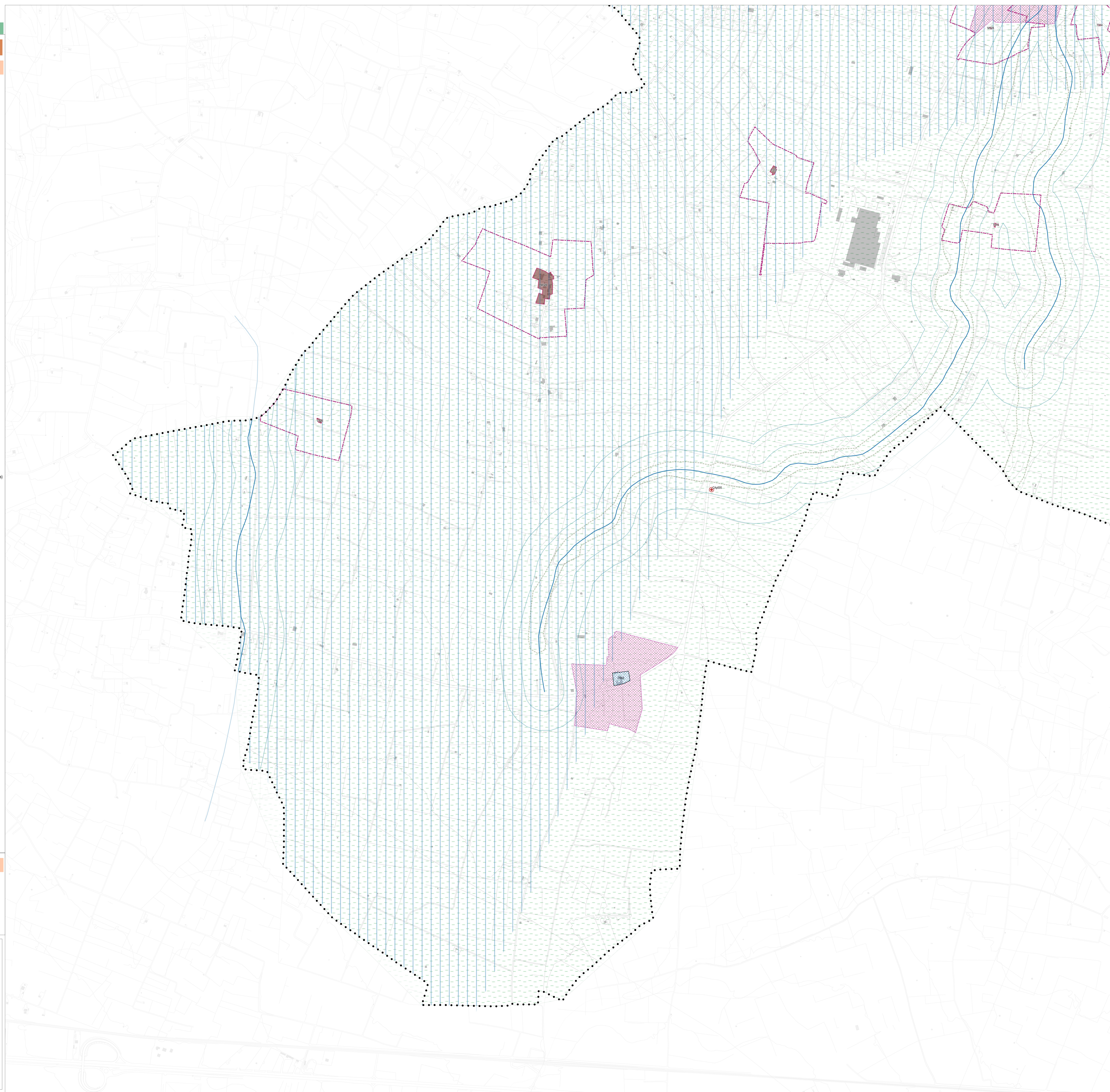
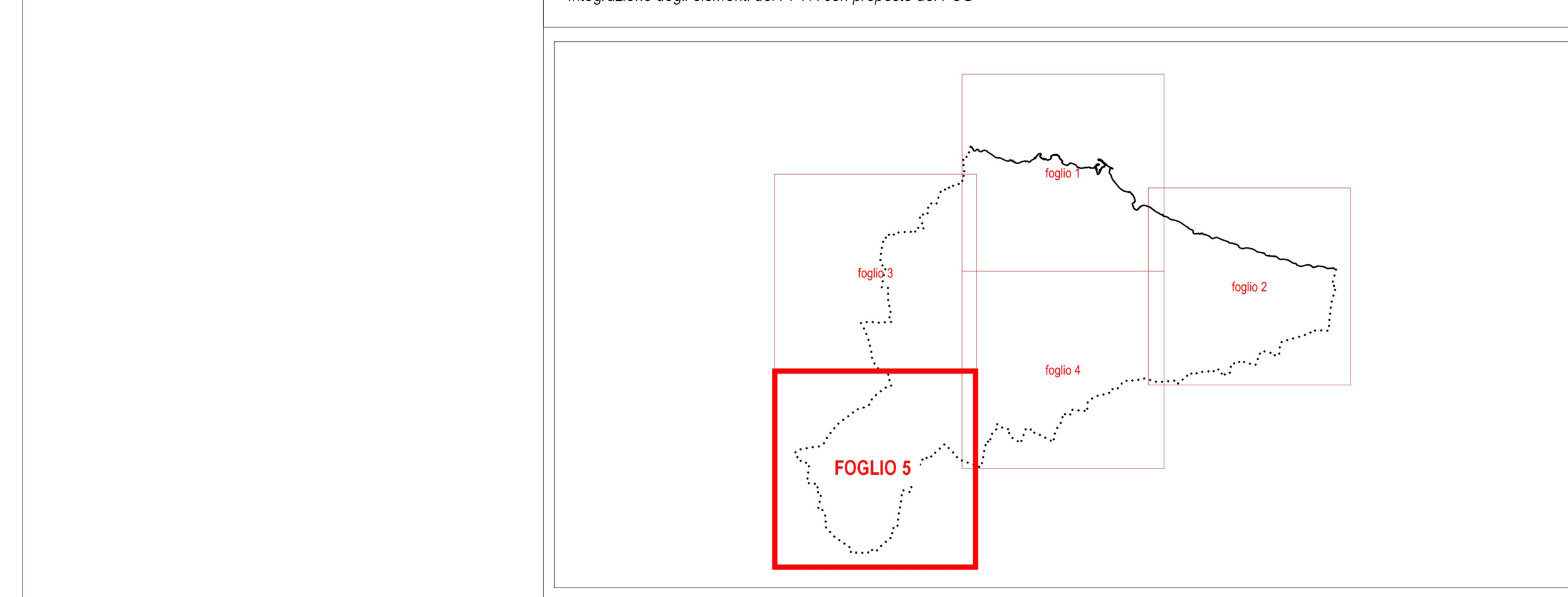
- Area nucleo
Corridoio ecologico primario
Corridoio ecologico secondario
Varchi ecologici

COMPONENTI CULTURALI E INSEDIATIVE IN CONTESTO URBANO

- Beni culturali (art.10 D.Lgs 42/2004)
Edifici o aree sottoposti a vincolo architettonico
Chiese e cappelle
Palazzi
Torri e case a torre
Edifici specializzati
Aree sottoposte a vincolo archeologico (Vincoli decretati)
Beni paesaggistici (art.142 D.Lgs 42/2004)
Zone di interesse archeologico (art.142 D.Lgs 42/2004)
Uteriori contesti paesaggistici
Inviluppo della città storica \*\*\*
Presistenze archeologiche: aree interessate da ritrovamenti archeologici
segnalazioni da Carta Beni Culturali e Cart'Apulia
segnalazioni da Carta dei Beni Culturali non presenti nella Cart'Apulia
Inviluppo della città storica \*\*\*
Mura urbane
Elementi di caratterizzazione morfologica e funzionale dello spazio urbano
Complessi ed edifici di interesse storico-architettonico e testimoniale non interessati da vincolo decretato
Chiese ed edifici religiosi
Palazzi
Torri
Ville e casini
Altri edifici

COMPONENTI DEI VALORI PERCETTIVI

- Uteriori contesti paesaggistici
Strade a valenza paesaggistica
Strade panoramiche
Luoghi panoramici (proposta PUG)
Integrazione degli elementi del PPTR con proposte del PUG



Comitati specialistici e SR
Arch. Francesco Millicone
Arch. Tommaso Cesaro
Arch. Antonio Oliviero
Arch. Giacomina S. Salvo
Arch. Chiara Durante
Arch. Daniela Falco

Progettazione Urbanistica
Arch. Francesco Millicone
Arch. Tommaso Cesaro
Arch. Antonio Oliviero
Arch. Giacomina S. Salvo
Arch. Chiara Durante
Arch. Daniela Falco
Gruppo di valutazione
Ing. Stefano Lorenzetti
Arch. Daniela Falco
Aspetti Armonici e Formali
Dot. Agr. For. Paolo Rogni

Adattato con
Approvato con

Dirigente del Settore Gestione del Territorio
Ing. Daniela Centini

Sindaco e Assessore all'Urbanistica
Michele Solibello
Consigliere incaricato per il PUG
Annunziata Solibello

Segretario Comunale
Daniela Centini

Arch. Antonio Oliviero
FRANCESCO NIGRO

PUG 2023
CITTÀ DI GIOVINAZZO
Piano Urbanistico Generale / Parte Strutturale
Legge regionale 20/2001 e s.m.l.
ELABORATI PER ADOZIONE

ELABORATI COSTITUTIVI
INVARIANTI IDRO-GEOMORFOLOGICHE,
ambientali e storico-culturali